



Gastro Professional Schweiz AG

wmf-professional.ch

Inhalt Sommaire

BESTECK COUVERTS	4-5
GLAS VERRERIE	6
PORZELLAN PORCELAINE	7
STYLE LIGHTS	8
SERVIERARTIKEL ARTICLES DE SERVICE	9
BUFFET	10
SERVICED APPARTEMENTS	11
ZUSATZSORTIMENT GAMME SUPPLÉMENTAIRE	12-14
SHOWROOM	15

Gastro Professional Schweiz AG

Exklusiver WMF Professional
Partner Schweiz
Partenaire exclusif
WMF Professional Suisse
Industriestrasse 15
CH-6203 Sempach Station
Tel. +41 41 462 72 20
www.wmf-professional.ch
wmf@gastro-professional.ch

Ihr WMF Professional-Partner in der Schweiz.

Die Produkte aus der WMF Professional Linien geniessen zurecht einen hervorragenden Ruf und werden in der Schweiz seit 2022 von der Gastro Professional Schweiz AG vertrieben. Das Angebot reicht von formschönen Bestecken über hochwertige Tabletop-Kollektionen bis zu flexiblen Buffet-Systemen und den praktischen Zusatzprodukten für Hotellerie, Gastronomie und Apartments. Ebenfalls im Produktportfolio von WMF Professional finden anspruchsvolle Personen alles, was das Herz begehrt – vom handgeschmiedeten Messer über hochwertiges Kochgeschirr bis hin zu hochmodernen Elektrokleingeräten für nahezu jeden Zweck.

Gastro Professional Suisse SA Votre partenaire WMF Professional

Les produits des lignes WMF Professional jouissent à juste titre d'une excellente réputation et sont distribués en Suisse depuis 2022 par Gastro Professional Schweiz AG. L'offre s'étend des couverts esthétiques aux systèmes de buffet flexibles en passant par les collections de table de haute qualité et les produits complémentaires pratiques pour l'hôtellerie, la gastronomie et les appartements.

Dans le portefeuille de produits de WMF Professional, les personnes exigeantes trouveront en outre tout ce que leur cœur désire – des couteaux forgés à la main aux petits appareils électriques ultramodernes pour presque tous les usages, en passant par les ustensiles de cuisine de qualité supérieure.



Kurt Rüegg
079 605 35 42



Barbara Weibel
079 796 13 46

Wir erwecken die Vision vom perfekt gedeckten Tisch zum Leben

Wir laden Sie dazu ein, in die Inspirationswelten von WMF Professional einzutauchen. Lassen Sie sich von neusten Trends sowie harmonischen Tischkonzepten inspirieren und entwerfen Sie Ihre eigene kreative Vision.

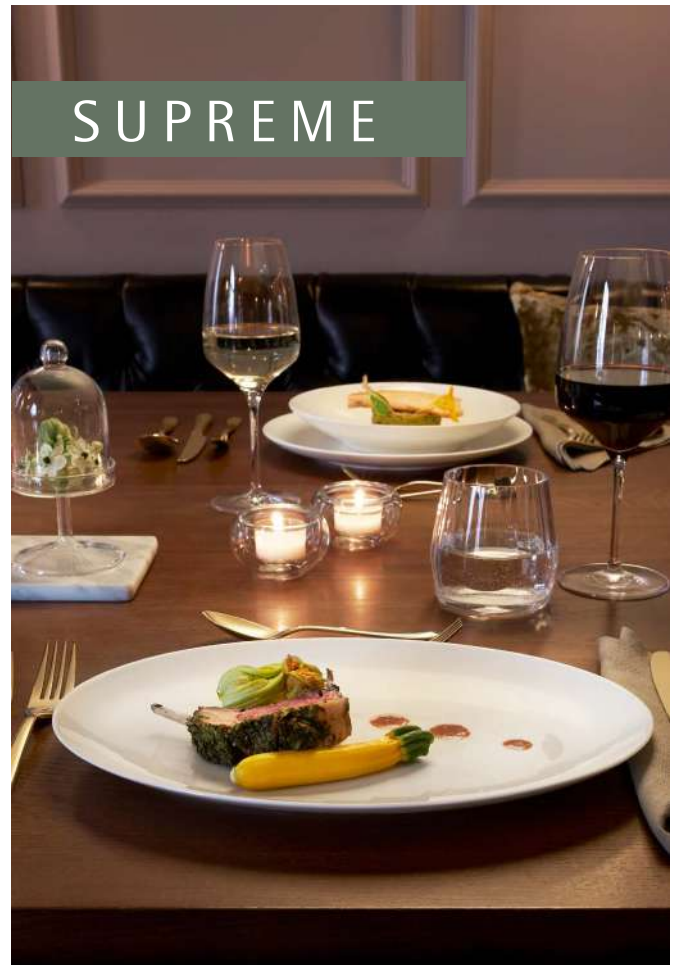
Nous donnons vie à la vision de la table parfaitement dressée

Nous vous invitons à vous plonger dans les mondes d'inspiration de WMF Professional. Laissez-vous inspirer par les dernières tendances et les concepts de table harmonieux et créez votre propre vision créative.


Table Culture – inspired by WMF Professional



© WMF Professional 2023. Alle Rechte vorbehalten. www.wmf-professional.com



BESTECK COUVERTS



Innovative Designs in höchster Qualität.

Eine robuste und rostfreie Legierung bildet die Ausgangsbasis aller Bestecksortimente bei WMF Professional. Jedes Besteck glänzt in höchster Qualität.

Des designs innovants de la plus haute qualité.

Un alliage robuste et inoxydable constitue la base de toutes les gammes de couverts de WMF Professional. Chaque couvert brille par sa qualité supérieure.



GEMACHT FÜR DIE EWIGKEIT

Hochwertiges Besteck zeigt sich besonders am Material und dessen Verarbeitung. Cromargan ist ein eingetragenes Warenzeichen der WMF und steht für einen säureresistenten Edelstahl, welcher nach strengsten WMF-Standards verarbeitet wird und aufgrund bester Materialqualität höchsten Korrosionsschutz bietet.

FAITS POUR DURER

Les couverts de qualité supérieure se distinguent par leur matériau et leur finition. Cromargan est une marque déposée de WMF et représente un acier inoxydable résistant à l'acide, qui est travaillé selon les normes WMF les plus strictes et offre une protection maximale contre la corrosion grâce à la meilleure qualité de matériau.



SCHARFE, FLEXIBLE UND WIDERSTANDSFÄHIGE MESSERKLINGEN

Mithilfe von Verfahren, welche in den letzten 170 Jahren mit unserer ureigenen Expertise entwickelt und perfektioniert wurden, verleihen wir all unseren Messern den bekannten Wellenschliff für einzigartige Schärfe und Langlebigkeit.

LAMES DE COUTEAUX TRANCHANTES, FLEXIBLES ET RÉSISTANTES

Grâce à des procédés développés et perfectionnés au cours des 170 dernières années avec notre propre expertise, nous conférons à tous nos couteaux le fameux tranchant ondulé pour un tranchant unique et une longue durée de vie.



ABSOLUTE VERLÄSSLICHKEIT

Mit teils jahrzehntelangen Verfügbarkeiten bieten wir Kunden die nötige Planungssicherheit. Unter bestimmten Bedingungen haben unsere Kunden sogar nach dem Auslauf-Programm noch die Möglichkeit, weiter auf ihr Lieblings-Besteckmodell zuzugreifen.

FIABILITÉ ABSOLUE

Avec des disponibilités qui s'étendent parfois sur des décennies, nous offrons aux clients la sécurité de planification nécessaire. Sous certaines conditions, nos clients ont même la possibilité de continuer à avoir accès à leur modèle de couverts préféré après la fin du programme.



BREITES UND VIELFÄLTIGES SORTIMENT

Unsere zahlreichen Besteckmodelle ermöglichen es die passende Silhouette für jedes Ambiente zu finden. Dabei sorgt die grosse Artikelvielfalt innerhalb der einzelnen Serien für den perfekten Begleiter zu jedem Gericht.

ASSORTIMENT LARGE ET VARIÉ

Nos nombreux modèles de couverts permettent de trouver la silhouette adaptée à chaque ambiance. Pour ce faire, la grande diversité d'articles au sein des différentes séries garantit le compagnon idéal de chaque plat.

SUPREME



BAROCK



MONDIAL



RESIDENCE



SHADES



SOLID

ADVANCE



BAGUETTE



BISTRO



CASINO



CONTOUR



FLAIR



METROPOLITAN



NORDIC



SIGNUM



SITELLO



UNIC



PERFORM



BASE



EDITA



ENIA



GASTRO



SARA



SCALA



SOFIA



TELOS



TESSA



Genuss in klarer Perfektion

Klarheit, Qualität und feinste Verarbeitung – WMF Firstglass umrahmt den Genuss in Perfektion. Jedes Glas erfüllt eine besondere Funktion, für unvergessliche Momente am Tisch.

Le plaisir à la perfection

Clarté, qualité et finition très fine – WMF Firstglass encadre le plaisir à la perfection. Chaque verre remplit une fonction particulière, pour des moments inoubliables à table.



ROBUST TROTZ DÜNNWANDIGER FORM

Robustes Kristallglas ermöglicht filigrane und elegante Formen.

ROBUSTE MALGRÉ UNE FORME À PAROIS FINES

Le verre cristal robuste permet des formes filigranes et élégantes.



EINZIGARTIGE FORMGEBUNG

Der Mundrand ist besonders fein verflammt und abgerundet.

UNE FORME UNIQUE

Le bord de la bouche est finement flammé et arrondi.



ÄSTHETIK UND FUNKTIONALITÄT

Angenehme Haptik durch den gezogenen Stiel.

ESTHÉTIQUE ET FONCTIONNALITÉ

Agréable au toucher grâce au manche étiré.



WIDERSTANDSFÄHIG IM TÄGLICHEN GEBRAUCH

Kristallglas bewahrt seine Brillanz und Qualität.

RÉSISTANT À L'USAGE QUOTIDIEN

Le verre en cristal conserve sa brillance et sa qualité.

SUPREME



DIVINE

ADVANCE



ROYAL

PERFORM



SMART

PORZELLAN
PORCELAINE



Hochwertiges Porzellan für besondere Genussmomente.

Die beiden Hartporzellanserien WMF SYNERGY und WMF BALANCE sind speziell für den Einsatz in der Gastronomie konzipiert.

De la porcelaine de qualité supérieure pour des moments de plaisir particuliers.

Les deux séries de porcelaine dure WMF SYNERGY et WMF BALANCE sont spécialement conçues pour l'utilisation dans la gastronomie.



**HERVORRAGENDE
QUALITÄT**

Hohe Kantenschlag- und Abriebfestigkeit dank dichter Glasur.



**HÖCHSTE
WIDERSTANDSFÄHIGKEIT**

Ausserordentlich robuste Porzellanmasse.



**LEICHTE
STAPELFÄHIGKEIT**

Platzsparende Lagerung der Artikel.



**MAXIMALE
WÄRMESPEICHERUNG**

Das Porzellan ist mikrowellengeeignet und salamanderfest.

**QUALITÉ
EXCEPTIONNELLE**

Haute résistance grâce à un émailage dense.

**RÉSISTANCE
MAXIMALE**

Masse de porcelaine exceptionnellement robuste.

**FACILITÉ
D'EMPILAGE**

Stockage peu encombrant des articles.

**CONSERVATION
MAXIMALE DE LA CHALEUR**

Convient au four à micro-ondes et résiste aux salamandres.

SUPREME



AVA

ADVANCE



BALANCE



SYNERGY

PERFORM



BALANCE



SYNERGY

STYLE LIGHTS

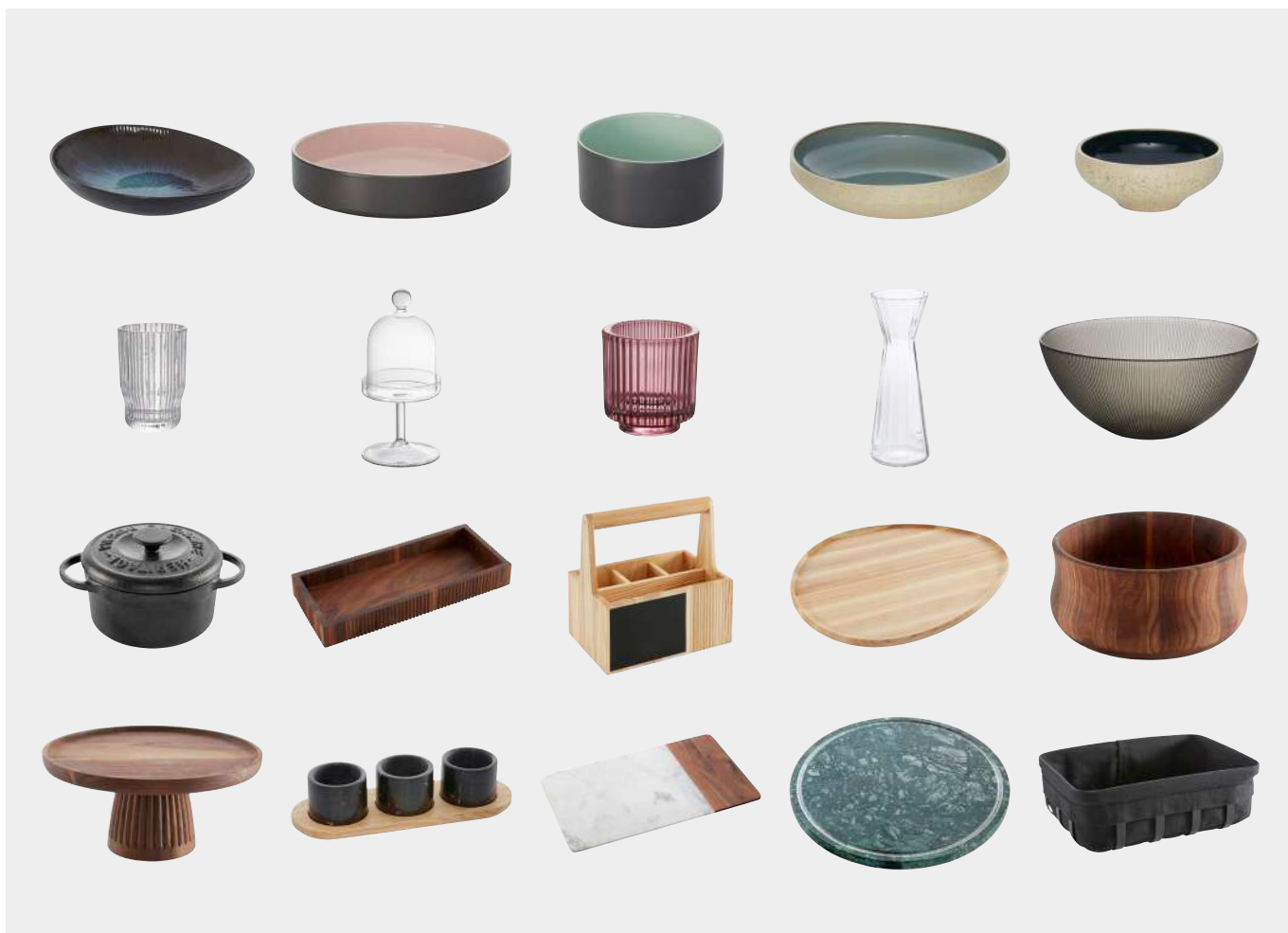


Aufregende Akzente

Unser Lifestyle-Sortiment WMF STYLE LIGHTS verleiht jedem Tischkonzept einen einzigartigen Charakter. Mit verschiedensten Formen und Farben, vielfältigen Materialien und Oberflächen setzen die STYLE LIGHTS aufregende Akzente nach den neusten Trends.

Des accents passionnants

Notre gamme Lifestyle WMF STYLE LIGHTS confère à chaque concept de table un caractère unique. Avec des formes et des couleurs très variées, des matériaux et des surfaces multiples, les STYLE LIGHTS apportent des accents passionnants selon les dernières tendances.



SERVIERARTIKEL ARTICLES DE SERVICE



Gut bestückt.

Stilvoll, funktional und hochwertig: Bei uns finden Sie eine umfangreiche Auswahl vielfältiger Designs für den perfekt gedeckten Tisch – von Kaffee- und Teekultur über Menagen, Milchkannen, Schalen und Clochen bis zu Eisbehältern und Sektkühlern.

Bien garni, tout simplement.

Stylé, fonctionnel et de grande qualité: vous trouverez chez nous un vaste choix de designs variés pour une table parfaitement dressée - de la culture du café et du thé aux récipients à glace et aux rafraîchisseurs de champagne, en passant par les ménagères, les pots à lait, les bols et les cloches.



BISTRO



CLASSIC



CLASSIC



CLASSIC



COMPO



KAFFEEKULTUR



PURE



PURE



PURE EXCLUSIV



PURE EXCLUSIV



URBAN



URBAN

BUFFET



Für jeden Anlass die perfekte Inszenierung.

Klein oder gross, mehrmals täglich oder zu besonderen Anlässen: Buffets stehen bei vielen Gästen ganz oben auf der Wunschliste. Die bis ins Detail durchdachten Buffet-Lösungen von WMF machen Ihnen die perfekte Präsentation leicht.

Une mise en scène parfaite pour chaque occasion.

Petit ou grand, plusieurs fois par jour ou lors d'occasions particulières : Les buffets figurent en tête de la liste de souhaits de nombreux invités. Les solutions de buffet de WMF, conçues jusque dans les moindres détails, vous permettent de réaliser facilement une présentation parfaite.



QUADRO



QUADRO



HOT & FRESH BLACK



CHANGE MANHATTAN



FUSIONTEC



FUSIONTEC



DISPENSER BLACK



DISPENSER



DISPENSER



DISPENSER MACADAMIA



DIVA



DIVA

SERVICED APPARTEMENTS



Vom Besteck bis zum Toaster, vom Haartrockner bis zu Gläsern:

Als Experte für Hotelbedarf unterstützt Sie WMF Professional bei der Ausstattung Ihrer Serviced Apartments mit einem unvergleichlich breiten und erstklassigen Produktsortiment. Mit einer individuellen Bedarfsanalyse finden wir gemeinsam mit Ihnen massgeschneiderte Ausstattungslösungen für Ihr Budget und kümmern uns um einen komfortablen und reibungslosen Ablauf.

Des couverts au grille-pain, du sèche-cheveux aux verres:

En tant qu'expert en fournitures hôtelières, WMF Professional vous aide à équiper vos appartements de service avec une gamme de produits incomparablement large et de première qualité. Grâce à une analyse individuelle de vos besoins, nous trouvons avec vous des solutions d'équipement sur mesure adaptées à votre budget et veillons à ce que tout se déroule confortablement et sans problème.



DIE RICHTIGE AUSSTATTUNG

Dank unserer grossen Markenvielfalt und unserem breiten, hochwertigen Produktsortiment.

DER PERFEKTE ABLAUF

Planung, Beratung und Bestellung aus einer Hand.

DIE PASSENDE LÖSUNG

Für jede Art von Apartment, für jedes Budget.

LE BON ÉQUIPEMENT

Grâce à notre grande diversité de marques et à notre large gamme de produits de qualité.

LE DÉROULEMENT PARFAIT

Planification, conseil et commande d'un seul tenant.

LA SOLUTION ADAPTÉE

Pour chaque type d'appartement, pour chaque budget.

EINFACH. BEQUEM. ROOM-IN-A-BOX.

Um die Einrichtung Ihrer Serviced Apartments so komfortabel wie möglich zu gestalten, bieten wir Ihnen die Möglichkeit einer apartmentbezogenen Kommissionierung.

Schnell ausgepackt, schnell eingeräumt. Sicher und zeitsparend.

SIMPLE. CONFORTABLE. ROOM-IN-A-BOX.

Pour rendre l'aménagement de vos appartements de service aussi confortable que possible, nous vous offrons la possibilité d'une préparation de commande spécifique à l'appartement.

Vite déballé, vite rangé. En toute sécurité et en gagnant du temps.



ZUSATZSORTIMENT GAMME SUPPLÉMENTAIRE



Starke Marken, starker Service.

Alles aus einer Hand – bequem und passgenau: Das spielt bei den vielfältigen Service-Konzepten in Hotellerie und Gastronomie eine immer grössere Rolle. Als Teil der MARKUS HANS GRUPPE kombinieren wir hohe Beratungsqualität mit einem umfassenden Marken- und Produktportfolio.

Des marques fortes, un service fort.

Tout d'une seule source – pratique et parfaitement adapté : cela joue un rôle de plus en plus important dans les multiples concepts de service dans l'hôtellerie et la restauration. En tant que membre du GROUPE MARKUS HANS, nous combinons une grande qualité de conseil avec un portefeuille complet de marques et de produits.

**Bei uns können
Sie auch Online
bestellen!**

Registrieren Sie sich noch heute für unseren Onlineshop und nutzen Sie unser komplettes Sortiment auf einer Plattform.

**Vous pouvez
désormais
commander en ligne!**

Inscrivez-vous dès aujourd'hui à notre boutique en ligne et profitez de notre gamme complète sur une seule plateforme.

**WMF PROFESSIONAL
ONLINESHOP
BOUTIQUE EN LIGNE**
shop.wmf-professional.ch



Marken- und Produktportfolio

Range of brands and products

Beispiele aus unserem Marken- und Produktportfolio
Exemples de notre portefeuille de marques et de produits



ADHOC



APS



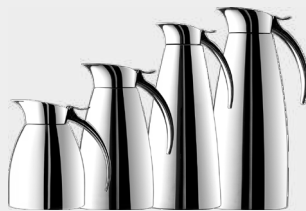
BAUSCHER



CAMBRO



DE LA ROCA



EMSA



ETOL



FRIES



FRILICH



FRXSH



HOFMANN



HUPFER



KAI



KISAG



LIBBEY



LIVECOOKINTABLE



MICROPLANE



NOSER INOX



ROTOR



SERAX



STÖLZLE



VICTORINOX



ZAFFERANO



ZICZAC

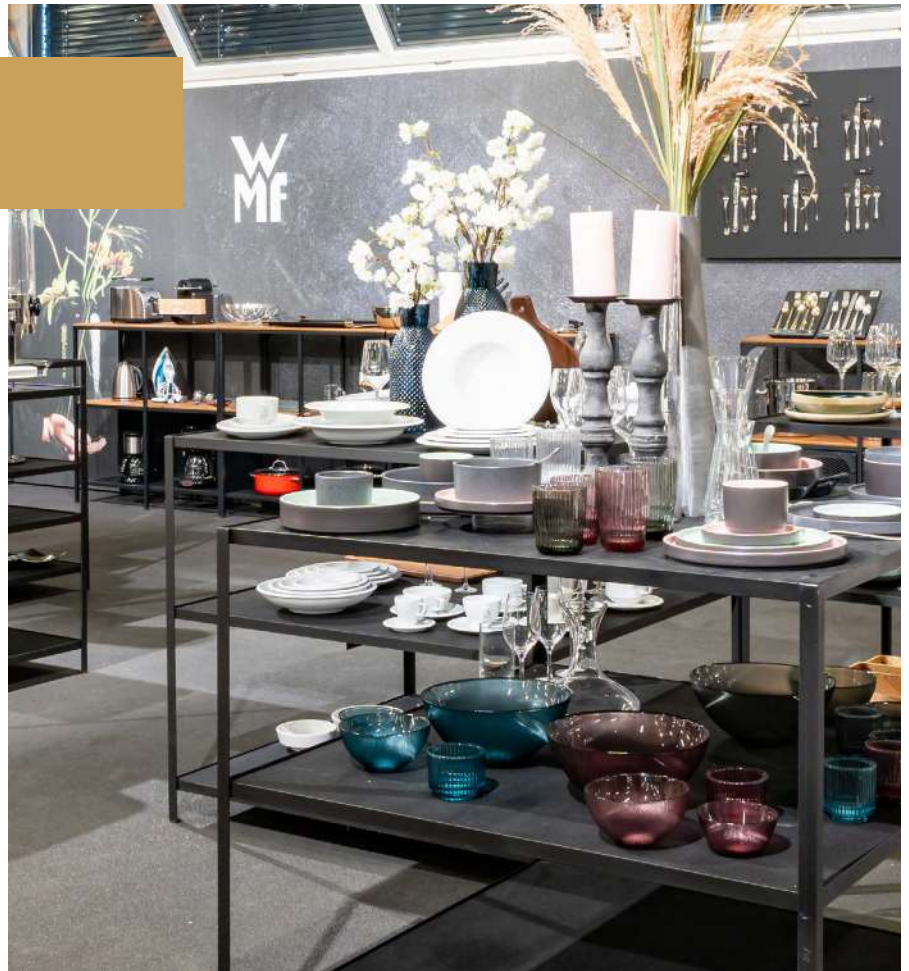
SHOWROOM

Showroom in Sempach Station Zentral in der Schweiz

In Sempach Station bieten wir Ihnen in unserem Showroom die Möglichkeit, viele unserer Produkte in die Hand zu nehmen, zu testen und zu vergleichen. Gerne nehmen wir uns für Sie Zeit und zeigen Ihnen unsere Produkte.

Showroom à Sempach Station Central en Suisse

Dans notre showroom à Sempach Station, nous vous offrons la possibilité de prendre en main, de tester et de comparer un grand nombre de nos produits. C'est avec plaisir que nous vous consacrerons du temps pour vous présenter nos produits.



Öffnungszeiten Showroom:

Montag bis Freitag:
8:00 - 11:30 Uhr und 13:00 - 17:00 Uhr

Bitte beachten Sie:

Damit wir Ihnen die bestmögliche Beratung bieten können, bitten wir Sie sich unter Tel. +41 41 462 72 20 anzumelden. Dieser WMF Showroom ist ausschliesslich für professionelle Kunden. Es werden keine Privatkunden bedient.

Horaires d'ouverture:

Du lundi au vendredi:
8:00 - 11:30 et 13:00 - 17:00 h



Veillez noter:

Afin de pouvoir vous offrir le meilleur conseil possible, nous vous prions de bien vouloir prendre rendez-vous au +41 41 462 72 20. Ce showroom WMF est exclusivement réservé aux clients professionnels.

